

貴金属・ブランド品 骨董品のリサイクル売上UP

お客様・家財整理業者様の利益アップのお手伝い

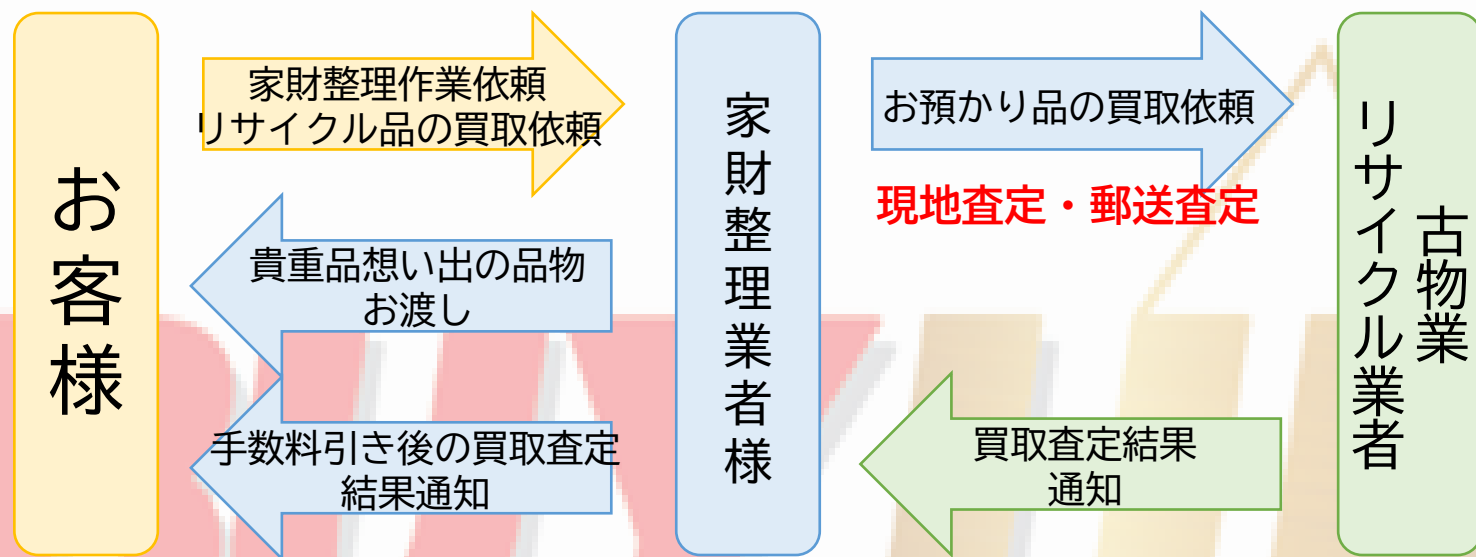
対応エリア：全国可能



目次

- ① 基本的な流れ
- ② 貴金属・リサイクル市場の確認
- ③ 査定依頼について
- ④ 商品到着から決済までの流れ
- ⑤ 買取シミュレーション
- ⑥ その他、提供できること

お客様還元アップ・家財整理会社利益アップ



基本的な流れは変えずに、お客様還元・家財整理業者様の利益アップのお手伝い！

貴金属・ブランド品・骨董品については、他社に負けない査定額を提示可能！

【弊社事例】

貴金属…K18 6,584円/g → 7,827円/g **1,243円/g アップ**

ブランド品…Moncler (メンズダウン) 35,000円 → 60,000円 **25,000円アップ**

骨董品…他社では査定不可な品物も、出張買取可能！ 骨董品市場出品も可能！

現在の貴金属のリサイクル市場について

RE:TANAKA
[リ・タナカ]

リサイクル価格を参考に



リサイクル業者
〇円/g



売主へお支払い

リサイクル価格 2024年03月14日 09:30発表

直営店ギンザタナカでは混雑状況によっては貴金属製品お買取り【RE:TANAKA】をお受けできない場合がございます。お客様にはご不便をおかけいたしますが、何卒ご理解賜りますようお願い申し上げます。

| 金製品 | | プラチナ製品 | | 銀製品 | |
|--------|-----------|------------|-----------|------------|-----------|
| 品位 | リサイクル価格/g | 品位 | リサイクル価格/g | 品位 | リサイクル価格/g |
| K24特定品 | ¥10,916 | Pt特定品 | ¥4,460 | 1000 (999) | ¥70 |
| K24 | ¥10,691 | 1000 (999) | ¥4,363 | 950 | |
| K22 | ¥9,790 | 950 | ¥4,134 | 925 | |
| K20 | ¥8,807 | 900 | ¥3,905 | 900 | |
| K18 | ¥7,895 | 850 | ¥3,635 | 835 | |
| K15 | ¥6,200 | 800 | ¥3,408 | 800 | |

基本的には、どのリサイクル業者も同じ流れです。

では、

リサイクル業者の買取単価はいくらですか？

現在の貴金属のリサイクル市場について

2024年03月14日12時35分 更新

| 順位 | 店名 | 18金 1g価格 | | | |
|---------------------------------------------------------------------------------------|-----------------------------|----------|-------------------------------------------------------------------------------------|--------------------------------|-------|
|  第1位 | 高橋ライフ (中村区) | 8466円 |  | 質SHOP富田 (名駅) | 8415円 |
|  第2位 | トダ屋 (中村区役所) | 8465円 |  | 質鈴木(名駅西口・金山北口) | 8409円 |
|  第3位 | クローク (大須) | 8465円 |  | 仲谷質店(千種区) | 8360円 |
|  第4位 | さていや (金山) | 8437円 |  | 質トミダ (大曽根) | 8040円 |
|  第5位 | フクシマヤ (瑞穂) | 8420円 |  | 彩華 (港区) | 8000円 |

【 名古屋エリア買取相場一覧 】

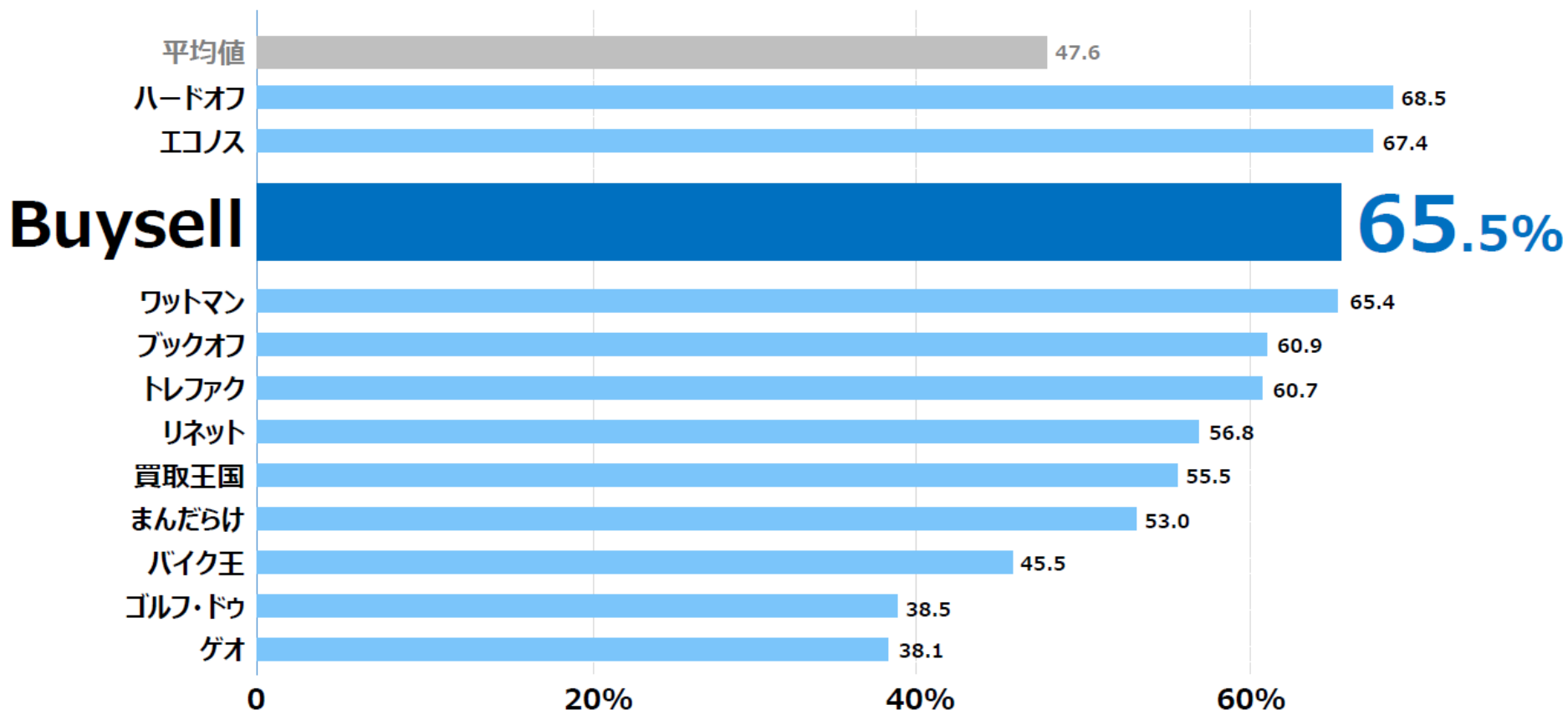
皆様の売却単価と照らし合せてどうですか？

これらの表記より、〇円or〇%
大分下がっていませんか？

これらの表記は、あくまで集客を目的とした過大表示です

大手リサイクルショップ買取相場について

売上総利益率



100%に対して、総利益率を引いた%が、各大手リサイクルショップの買取相場になります。そして有店舗型だからこそ、買取比率が下がってしまいます。

査定依頼について



査定依頼は、品位別に計量器に乗せて、写真を送るだけ！
もしくは、リサイクル価格に対しての割合で計算！

簡単にお客様へお伝え出来ます！

ご納得いただけたら、商品を郵送するだけ！

商品到着時のリサイクル価格・精密計量後に決済します！

ブランド品（服飾雑貨）



ハイブランド・マイナーブランド共に写真送信で概算査定
現物郵送で真贋査定を行います。
ご納得いただけたら、そのまま決済！

ブランド品（買取可能な物）



ルイヴィトン



シャネル



エルメス



セリーヌ



グッチ



コーチ



クリスチャンディオール



プラダ



サルヴァトーレフェラガモ



フェンディ

ブランド品（買取可能な物）



財布

カードケース・コインケースなど



アクセサリ

ネックレス・ブレスレット
ピアス・イヤリングなど



手帳

手帳カバーのみでもOK



ポーチ



サングラス

サングラス・メガネなど



マフラー

マフラー・ストールなど



キーホルダー

キーホルダー・バッグチャームなど



ボールペン

変色



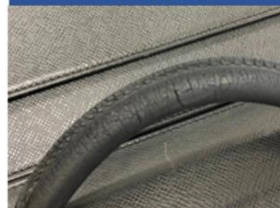
染み



ペン跡



ヒビ割れ



破損



角スレ



ブランド品（時計関係）



ロレックス



オメガ



エルメス



カルティエ



シャネル



ブルガリ



グッチ



セイコー

タグホイヤー/パネライ/ウブロ/パテックフィリップ/ピアジェ/オーデマピゲ
ヴァシュロンコンスタンタン/ブライトリング/フランクミュラーなど
様々なブランド時計をお買取しています。

骨董品



お屋敷・蔵などの整理の場合、多くの骨董品が出てきます。

貴金属やハイブランドと違い、査定には確実な目が必要です。

写真送信で概算査定！現地査定！

市場出品代行も可能！

骨董品



着物・帯



切手・テレカ



カメラ



毛皮



掛け軸



絵画



骨董品



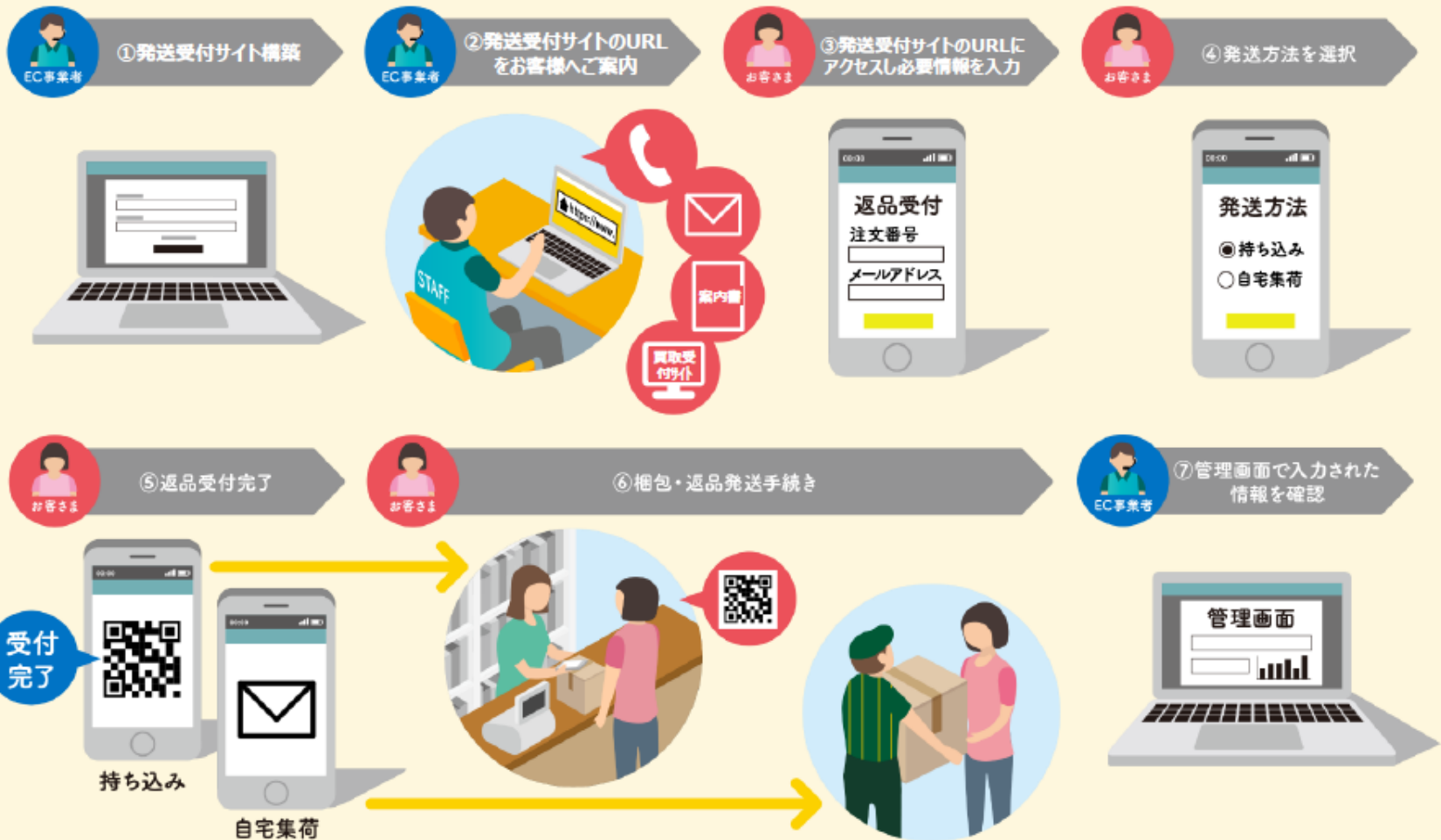
刀



お酒

発送管理システム

サービスの全体フロー



商品到着→査定結果→決済までの流れ

送料無料!



宅急便®

- ① 商品郵送 ※鑑定書や化粧箱なども同封お願いします。
- ② 到着時連絡 (石などの取外し確認)
- ③ 真贋査定・結果通知 ※査定商品の量によって2、3日かかる場合有り
- ④ 決済 ※査定金額にご了承いただけた場合、3日から4日で指定口座へご入金
- ⑤ お客様へ還元!!

※ 基本的に、商品到着後1週間で全て完了!

発送方法（システム入力画面）

注文情報を入力してください。

1 注文番号
注文番号を入力してください。

2 メールアドレス
メールアドレスを入力してください。

3 利用規約に同意します

次へ



返品情報登録

4 購入日*
購入日を指定してください。

5 返品理由*
返品理由を指定してください。

6

7 品名*
品名を入力してください。

8 荷扱い

9 名前*
姓 名 名前（カナ）*
セイ メイ

10 郵便番号*
郵便番号を入力してください。

11 都道府県*
都道府県

市区郡町村*
市区郡町村を入力してください。

番地*
番地を入力してください。

建物名・部屋番号
建物名・部屋番号

12 電話番号*
電話番号を入力してください。

次へ

戻る

発送方法（システム入力画面）

発送方法の選択

ご希望する発送方法を選択してください。

ヤマト運輸の営業所、PUDOロッカー、ファミリーマートに
持込（返品用伝票の印刷不要）

ご利用にはQRコードを表示するためのスマートフォンが必要です。

ヤマト運輸の集荷（返品用伝票の印刷不要）

ご指定の日時に集荷に伺います。商品を梱包して担当セールスドライバーにお渡し
ください。集荷先住所にはご自宅や勤務先等をご指定ください。

| | | | | | | |
|---------------|-------------|-------------|-------------|-------------|----------|----------|
| 5/20 (木) | 5/21 (金) | 5/22 (土) | 5/23 (日) | 5/24 (月) | 5/25 (火) | 5/26 (水) |
| Not specified | 10:00-13:00 | 14:00-16:00 | 16:00-18:00 | 17:00-18:30 | | |

※ 確定後の発送方法の変更はできませんので、ご注意ください。

確定

戻る

ヤマト運輸の集荷をご希望の場合、
集荷可能な日時の選択肢が表示され
ます。日にち・お時間帯を指定いた
だき、「確定」へ進みます

指定の場所への持込発送の場合、
選択し「確定」で完了します

持込発送の場合、エンドユーザーが
スマートフォンに二次元コードが送付され、
お荷物の発送が可能になります

返品予約は完了しました。

二次元コード付きの予約完了Eメールを
送付しました。 30分程度経過してもメールが到着しない場合にはEメールアドレス
が誤っている可能性があります。
大変お手数ですが再度返品登録作業をお願いいたします。

次のステップ...

- 1 返品するお荷物を梱包してください。
- 2 お近くの持込可能な場所を以下の地図から確認してください。
<https://www.e-map.ne.jp/p/yamato01/>
*持込可能な場所はヤマト運輸の営業所、PUDOロッカー、ファミリーマートのみとなります。
- 3 該当の店舗にお荷物を持ち込み、二次元コードをご提示ください。
二次元コードは予約完了Eメールに記載されています。

予約等が不要なため、地図に表示され
る持込場所のどちらでも発送が可
能です



持込発送又は集荷

発送方法（バーコード受信メール）



※メールが表示できない場合は[こちら](#)をご覧ください

発送予約完了のお知らせ

XX XX 様

XXXへの発送予約を受け付けました。

お荷物を発送可能な場所へお持ち込みください。

ヤマト運輸の営業所、PUDOロッカー、ファミリーマートからお荷物を発送する場合、以下の二次元コードをご利用ください。



受付番号：XXXXXXXX

パスワード：XXXXXX

※二次元コードが利用できない場合にご使用ください。

お近くの持込可能な場所を確認する

- ・ヤマト運輸の営業所、PUDOロッカー、ファミリーマートは[こちら](#)から検索
- ・その他持込可能な店舗は[こちら](#)から検索

セブンイレブンからお荷物を発送する場合、以下の一次元コードをご利用ください。



受付番号：XXXXXXXX

パスワード：XXXXXX

※一次元コードが利用できない場合にご使用ください。

8176-1097-7204-0695-1048-0000-007

お近くの持込可能なセブンイレブンは[こちら](#)から検索

問い合わせ窓口

配送に関するご質問やお問い合わせは[こちら](#)から

※お心当たりのない場合、本メールは破棄して頂けるようお願いいたします。

※本メールは配信専用のため、

返信いただいてもご回答ができませんのであらかじめご了承ください。



ユーザー様は**指定した日時**に**自宅集荷**へ伺うSDにお荷物をお渡しいただくか
ご自身の**好きなお時間**に**お近くの持込場所**に持ち込み、
発送用バーコードで**簡単に発送**できます
伝票手書き作業がなく、**ライフスタイルに合った返品発送**が可能で、**利便性が向上**します

買取金額ベース

貴金属

田中貴金属価格 → 10%引き買取

※ 商品到着時のリサイクル価格により算出します。

ブランド

査定結果〇円 → 100%

骨董品

査定結果〇円 → 100%

貴金属買取推移表（家財整理業者向け）

| 品位 | リサイクル価格/g 2024年3月16日現在 | ①一般recycleshop | 差額②-① | ②貴金属買取店 | 差額③-② |  | 合計差額③-① |
|--------|---------------------------|----------------|--------|---------|--------|-------------------------------------------------------------------------------------|---------|
| 買取比率 | 100% | 70% | | 80% | | 90% | |
| K24特定品 | ¥10,934 | ¥7,654 | ¥1,093 | ¥8,747 | ¥1,093 | ¥9,841 | ¥2,187 |
| K24 | ¥10,708 | ¥7,496 | ¥1,071 | ¥8,566 | ¥1,071 | ¥9,637 | ¥2,142 |
| K22 | ¥9,806 | ¥6,864 | ¥981 | ¥7,845 | ¥981 | ¥8,825 | ¥1,961 |
| K20 | ¥8,821 | ¥6,175 | ¥882 | ¥7,057 | ¥882 | ¥7,939 | ¥1,764 |
| K18 | ¥7,908 | ¥5,536 | ¥791 | ¥6,326 | ¥791 | ¥7,117 | ¥1,582 |
| K15 | ¥6,211 | ¥4,348 | ¥621 | ¥4,969 | ¥621 | ¥5,590 | ¥1,242 |
| K14 | ¥5,803 | ¥4,062 | ¥580 | ¥4,642 | ¥580 | ¥5,223 | ¥1,161 |
| K12 | ¥4,938 | ¥3,457 | ¥494 | ¥3,950 | ¥494 | ¥4,444 | ¥988 |
| K10 | ¥4,093 | ¥2,865 | ¥409 | ¥3,274 | ¥409 | ¥3,684 | ¥819 |
| K9 | ¥3,665 | ¥2,566 | ¥367 | ¥2,932 | ¥367 | ¥3,299 | ¥733 |

K18を毎月20g平均売却した場合

| 【単価推移表2023年】 | 品位 | 1月 | 2月 | 3月 | 4月 | 5月 | 6月 | 7月 | 8月 | 9月 | 10月 | 11月 | 12月 |
|------------------------------------------------------------------------------------|--------|--------|--------|--------|--------|--------|--------|--------|--------|--------|--------|--------|--------|
| 田中貴金属平均価格 | K24特定品 | ¥8,024 | ¥7,990 | ¥8,249 | ¥8,620 | ¥8,822 | ¥8,871 | ¥8,879 | ¥8,988 | ¥9,155 | ¥9,246 | ¥9,604 | ¥9,486 |
| 田中貴金属平均価格 | K18 | ¥6,024 | ¥5,990 | ¥6,249 | ¥6,620 | ¥6,822 | ¥6,871 | ¥6,879 | ¥6,988 | ¥7,155 | ¥7,246 | ¥7,604 | ¥7,486 |
| ①一般recycleshop | 70% | ¥4,217 | ¥4,193 | ¥4,374 | ¥4,634 | ¥4,775 | ¥4,810 | ¥4,815 | ¥4,892 | ¥5,009 | ¥5,072 | ¥5,323 | ¥5,240 |
| ②貴金属買取店 | 80% | ¥4,819 | ¥4,792 | ¥4,999 | ¥5,296 | ¥5,458 | ¥5,497 | ¥5,503 | ¥5,590 | ¥5,724 | ¥5,797 | ¥6,083 | ¥5,989 |
|  | 90% | ¥5,422 | ¥5,391 | ¥5,624 | ¥5,958 | ¥6,140 | ¥6,184 | ¥6,191 | ¥6,289 | ¥6,440 | ¥6,521 | ¥6,844 | ¥6,737 |

| 【売却価格推移表2023年】 | 品位 | 1月 | 2月 | 3月 | 4月 | 5月 | 6月 | 7月 | 8月 | 9月 | 10月 | 11月 | 12月 | 合計 |
|------------------------------------------------------------------------------------|---------|----------|----------|----------|----------|----------|----------|----------|----------|----------|----------|----------|----------|------------|
| ①一般recycleshop | K18:20g | ¥84,336 | ¥83,860 | ¥87,486 | ¥92,680 | ¥95,508 | ¥96,194 | ¥96,306 | ¥97,832 | ¥100,170 | ¥101,444 | ¥106,456 | ¥104,804 | ¥1,147,076 |
| ②貴金属買取店 | | ¥96,384 | ¥95,840 | ¥99,984 | ¥105,920 | ¥109,152 | ¥109,936 | ¥110,064 | ¥111,808 | ¥114,480 | ¥115,936 | ¥121,664 | ¥119,776 | ¥1,310,944 |
|  | | ¥108,432 | ¥107,820 | ¥112,482 | ¥119,160 | ¥122,796 | ¥123,678 | ¥123,822 | ¥125,784 | ¥128,790 | ¥130,428 | ¥136,872 | ¥134,748 | ¥1,474,812 |
| ③-① | | ¥24,096 | ¥23,960 | ¥24,996 | ¥26,480 | ¥27,288 | ¥27,484 | ¥27,516 | ¥27,952 | ¥28,620 | ¥28,984 | ¥30,416 | ¥29,944 | ¥327,736 |

骨董品・ブランド品買取（家財整理業者向け）

【年間販売実績 2023年1月～2024年3月】

| | BUYUP | ②一般リサイクルショップ | ③大手リサイクルショップ |
|---------|--------------|--------------|--------------|
| 骨董品買取価格 | 100% | 53% | 40% |
| | ¥1,332,900 | ¥706,437 | ¥533,160 |

※利益増見込み

①－②＝626,463円

①－③＝799,740円

【年間販売実績 2023年1月～2024年3月】

| | BUYUP | ②一般リサイクルショップ | ③大手リサイクルショップ |
|-----------|--------------|--------------|--------------|
| ブランド品買取価格 | 100% | 53% | 40% |
| | ¥234,250 | ¥124,153 | ¥93,700 |

※利益増見込み

①－②＝110,097円

①－③＝140,550円

貴金属

+ 327,736円

骨董品

+ 799,740円

ブランド品

140,550円

年間合計利益見込み 1,268,026円

提供できること

| | 内容 |
|-------|-------------------------------------------------------|
| 強み | 家財整理作業と並行して、 リサイクルで利益を上げる 利益構造を変える |
| 手数料 | 入会費：3万～5万円 更新料：1万円/年 買取金額：90%～ |
| 対応エリア | 全国 |
| 方向性 | 買取メイン |
| 付加価値 | ハウスメーカーからの案件紹介 不動産・賃貸管理会社・介護福祉施設 紹介手数料：成約金額の15% |

各都道府県3社まで入会金無料